

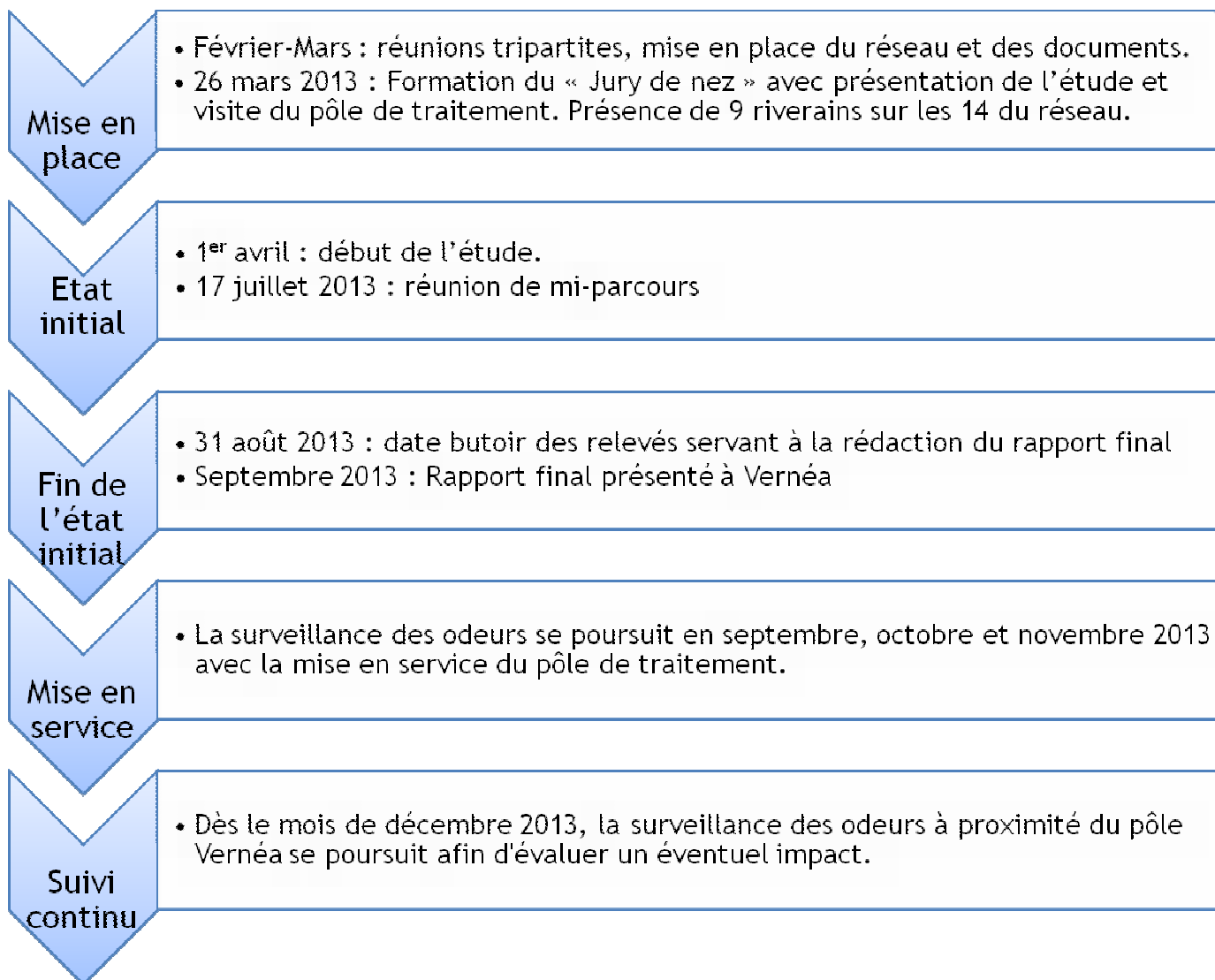
Suivi des odeurs

Suivi des odeurs par un jury de nez, autour du pôle Vernéa

Etat initial
Mise en service
Suivi continu



Etapes



Suivi des odeurs

Surveillance des odeurs

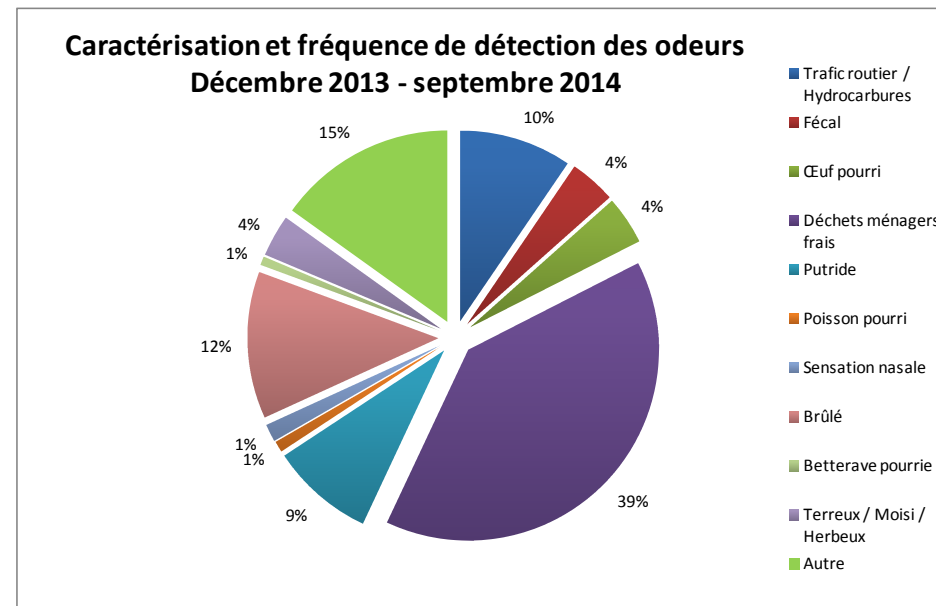
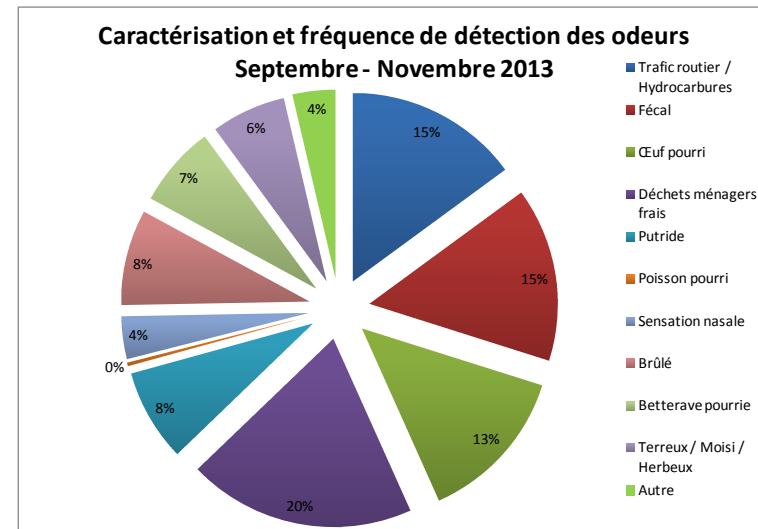
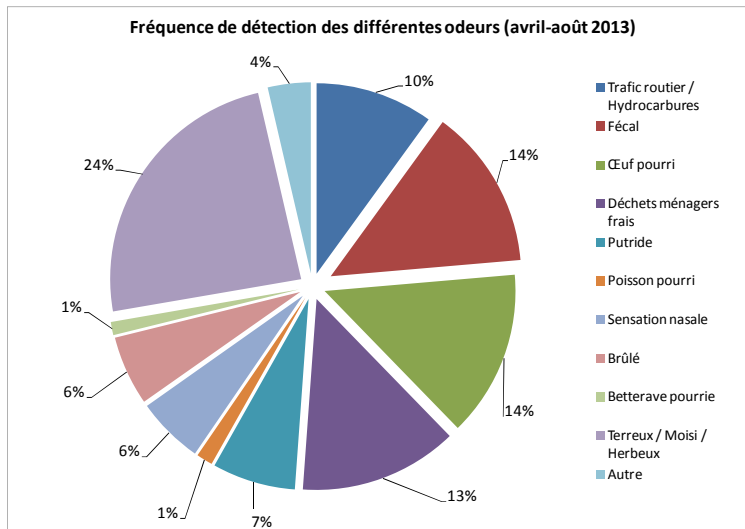
- Des odeurs liées aux activités automnales et hivernales sont identifiées : c'est le cas de « **Betterave pourrie** » et « **Brûlé** ».
- La Roue des odeurs® créée en amont de l'étude est pertinente.
- Des épisodes de nuisance olfactive ont pu être identifiées en septembre 2013 (épandage), et aux mois de décembre 2013 et mars 2014 impactés par une période de pollution olfactive concomitante à un épisode de pollution aux particules en suspension PM10 (conditions météorologiques favorables à l'accumulation des polluants et peu dispersives)
- Relevés ponctuels peu nombreux et rarement convergents.



Résultats

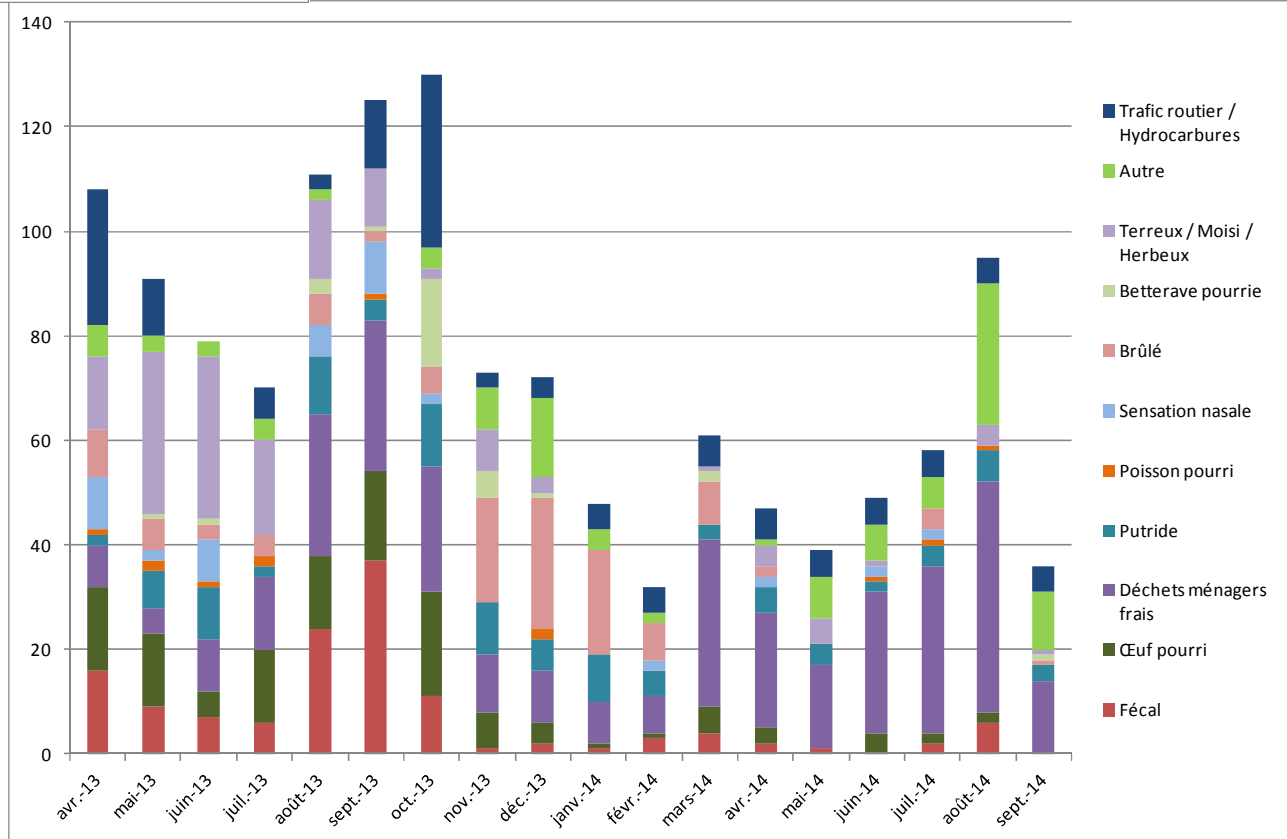
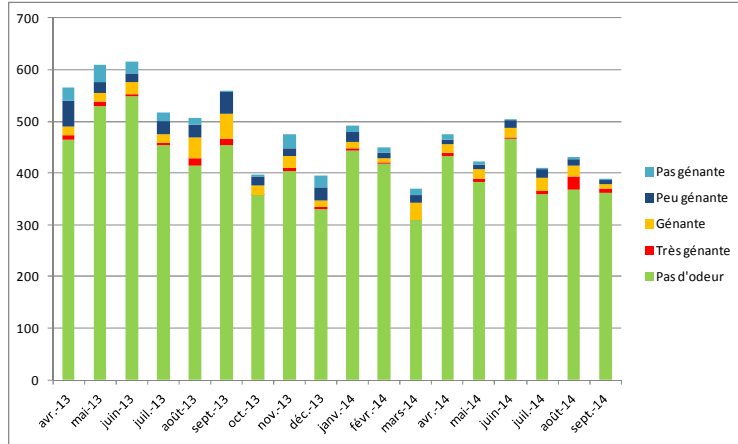
	Etat initial	Mise en service	Suivi continu
Période	Avril - août 2013 (5 mois)	Septembre - novembre 2013 (3 mois)	Décembre 2013 - septembre 2014 (10 mois)
Nombre de relevés	2 815	1 427	4 348
Taux de perception globale	14.5 %	14.8	10.9
Odeurs gênantes et très gênantes	5.6 %	7.4 %	5.7 %
Odeur majoritaire	« Terreux / Moisi / Herbeux »	« Déchets ménagers frais »	« Déchets ménagers frais »
Odeurs gênante et très gênante majoritaires	« Fécal », « œuf pourri », « déchets ménagers frais » et « putride »	« Fécal », « déchets ménagers frais » et « putride »	« Déchets ménagers frais », « Autre » et « putride »

Typologie et fréquence de rencontre des différentes odeurs



Suivi des odeurs

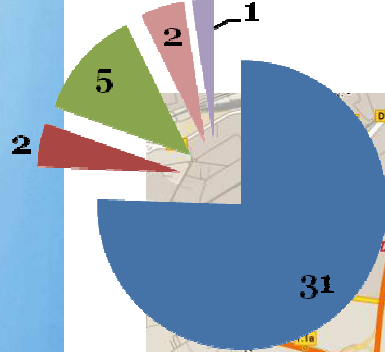
Evolution temporelle



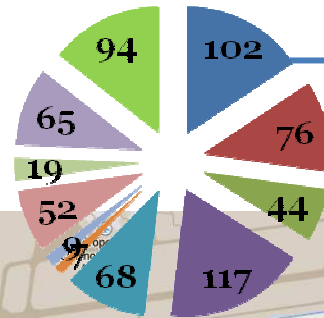
Suivi des odeurs

Cartographie des odeurs

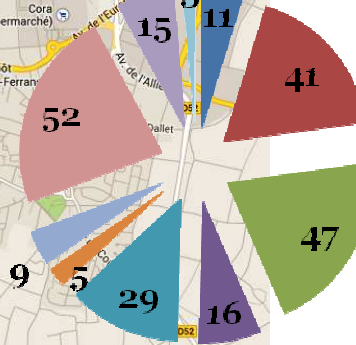
Nord-Ouest



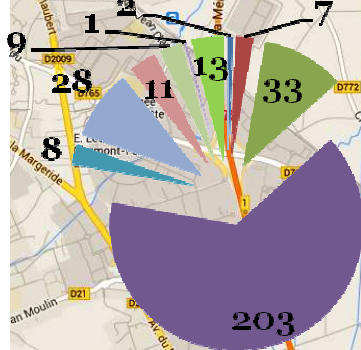
Nord



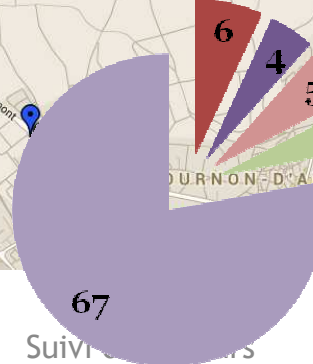
Est



Ouest



Sud



- Trafic routier / Hydrocarbures
- Fécal
- Cœuf pourri
- Déchets ménagers frais
- Putride
- Poisson pourri
- Sensation nasale
- Brûlé
- Betterave pourrie
- Terreux / Moisi / Herbeux
- Autre

Odeurs - Conclusion

- **8 590 relevés** effectués entre avril 2013 et septembre 2014.
- Un taux de perception global de **12.5 %**.
- **5.9%** d'odeurs gênantes et très gênantes.
- Les descripteurs « **Fécal** », « **œuf pourri** », « **déchets ménagers frais** » et « **putride** » sont les odeurs les plus gênantes.
- Baisse de la gêne olfactive liée aux odeurs « fécales » et « d'œuf pourri » au profit des odeurs de « déchets ménagers frais » et « autre » (cf. odeurs de compost)
- Les riverains situés à proximité directe du site sont les plus touchés par les gênes olfactives.

